

# PÄÄSALI, YLEISKATSAUS

Miksauspaikat  
permannolla

1

Siirtoseinät

2

Verhot

3

Valkokangas:  
Leveys 6 m.

4

Cat6-kaapelit:  
4 kpl miksauspisteelle  
4 kpl tarkkaamoon

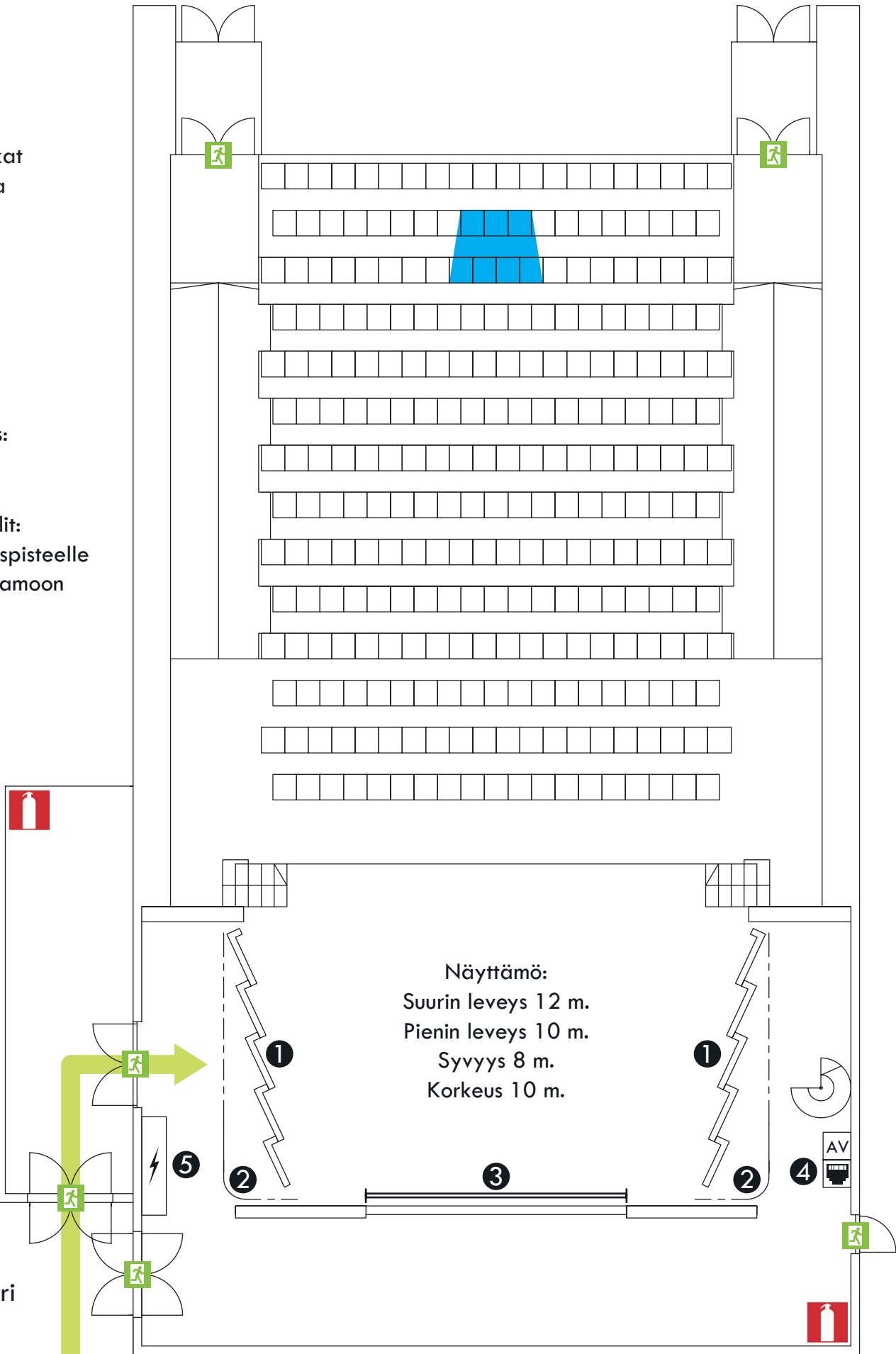
5

Voimavirta:  
3 x 16 A  
5 x 32 A  
1 x 63 A

Lastauslaituri

Lastausreitti

Näyttämö:  
Suurin leveys 12 m.  
Pienin leveys 10 m.  
Syvyys 8 m.  
Korkeus 10 m.



# PÄÄSALI, VALOT

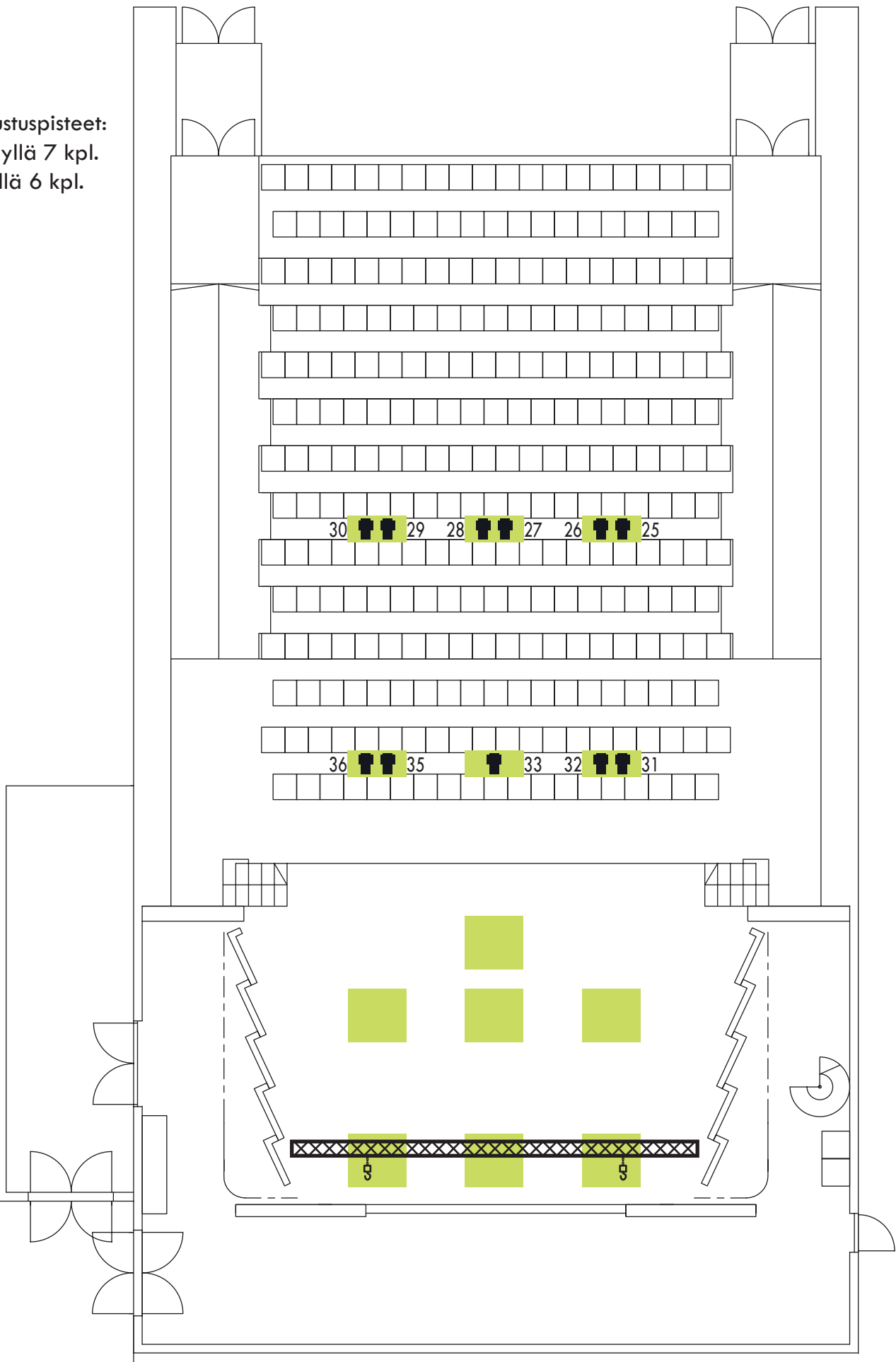
Valojen ripustuspaikat:

Näyttämön yllä 7 kpl.

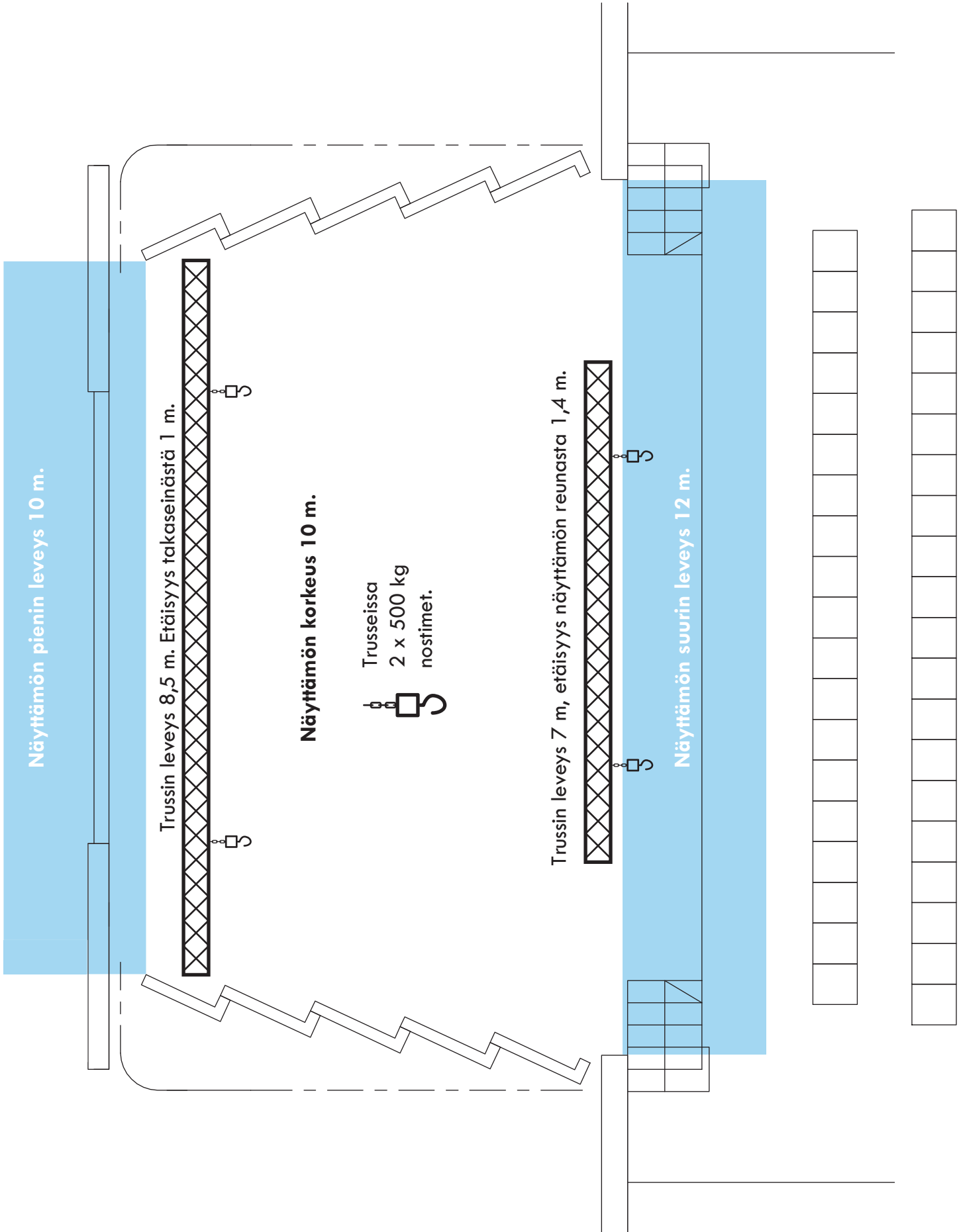
Katsomon yllä 6 kpl.



Etuvalo



# NÄYTTÄMÖ, TRUSSIT



# NÄYTTÄMÖ, KAIUTTIMIT JA VALKOKANGAS

