

PÄÄSALI, YLEISKATSAUS

 Miksauspaikat permannolla

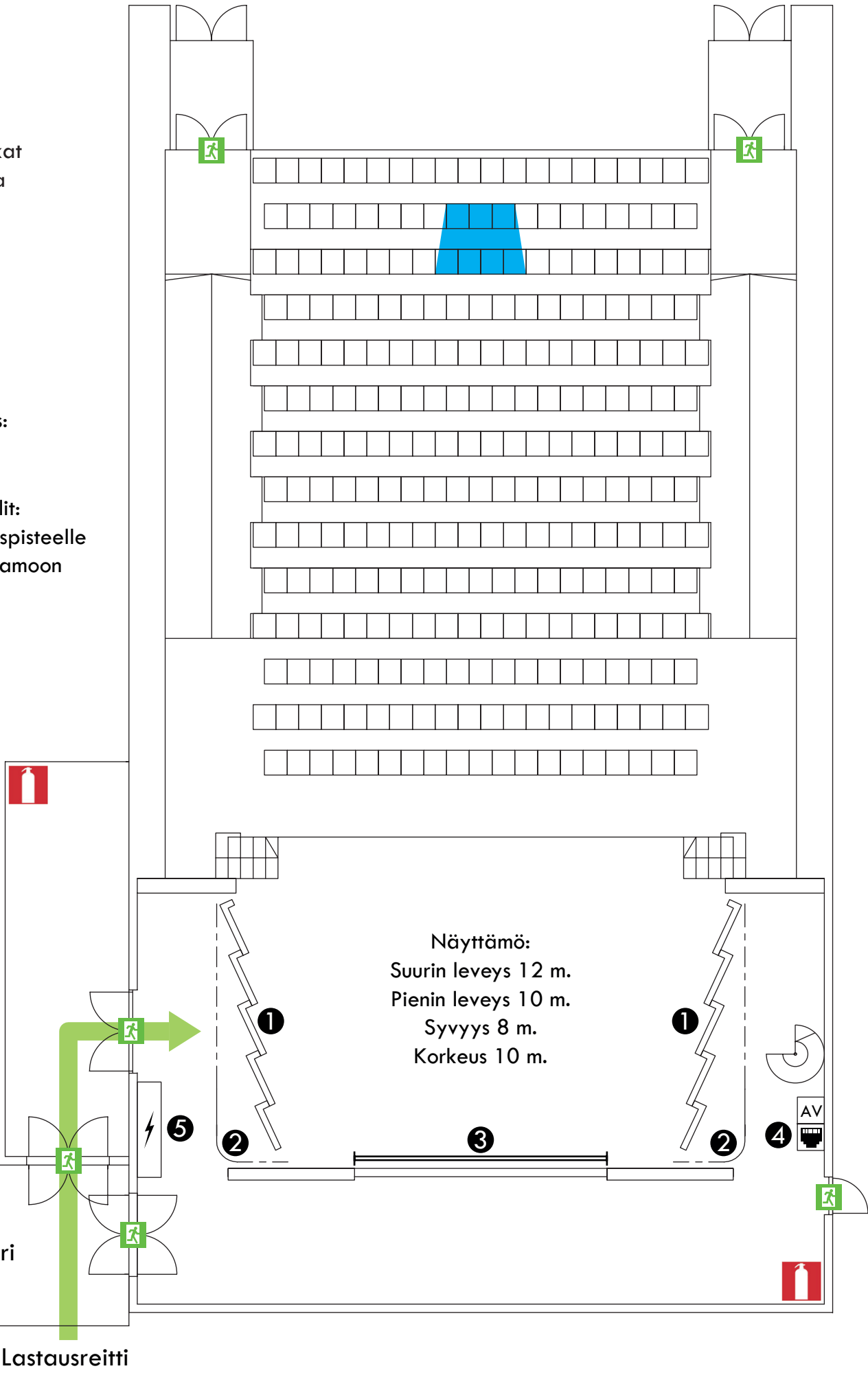
1 Siirtoseinät

2 Verhot

3 Valkokangas:
Leveys 6 m.

4 Cat6-kaapelit:
4 kpl miksauspisteelle
4 kpl tarkkaamoon

5 Voimavirta:
3 x 16 A
5 x 32 A
1 x 63 A



Lastauslaituri

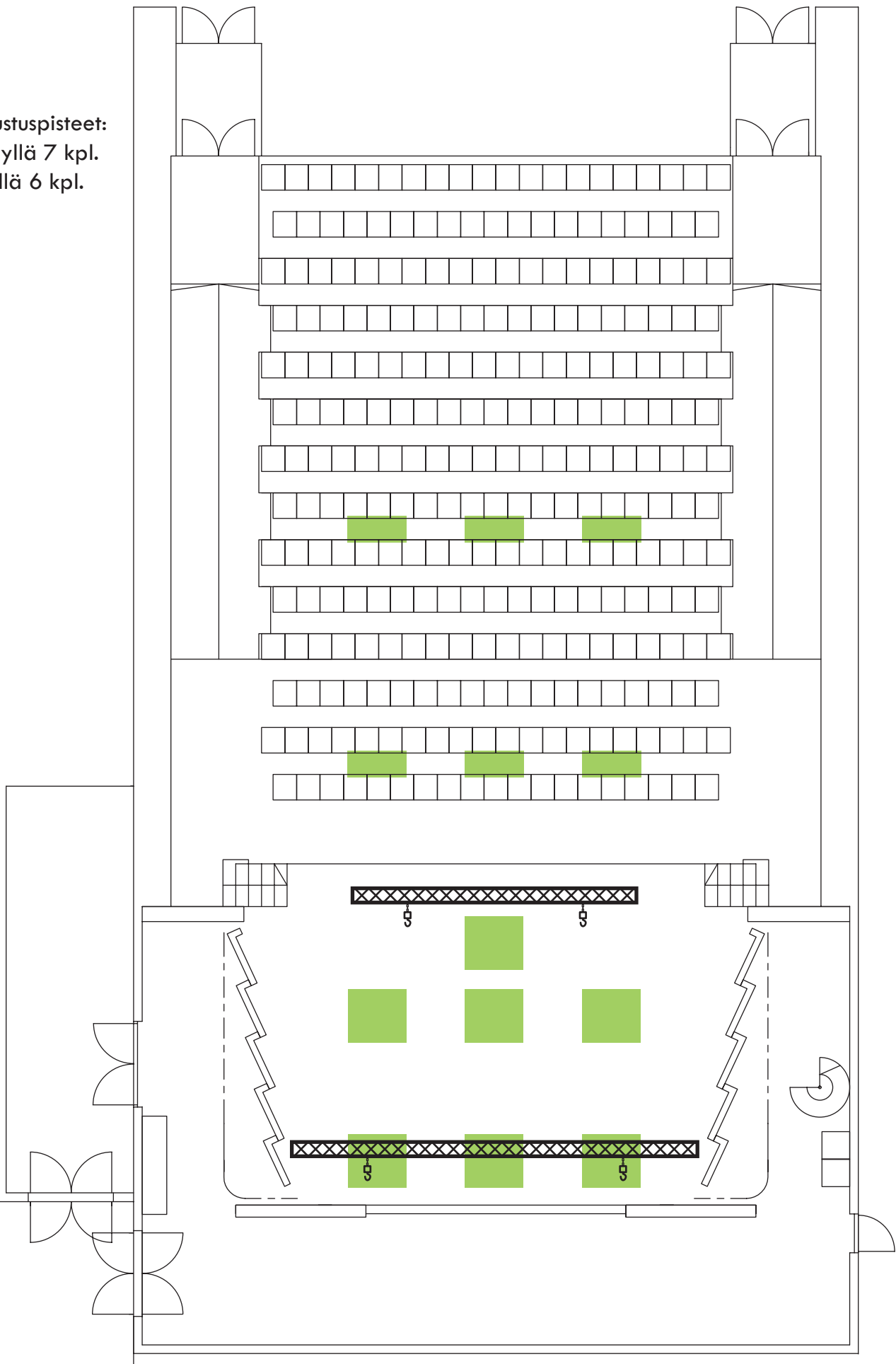
Lastausreitti

Näyttämö:
Suurin leveys 12 m.
Pienin leveys 10 m.
Syvyys 8 m.
Korkeus 10 m.

AV

PÄÄSALI, VALOT

Valojen ripustuspaikat:
Näyttämön yllä 7 kpl.
Katsomon yllä 6 kpl.



NÄYTTÄMÖ, KAIUTTIMIT JA VALKOKANGAS

