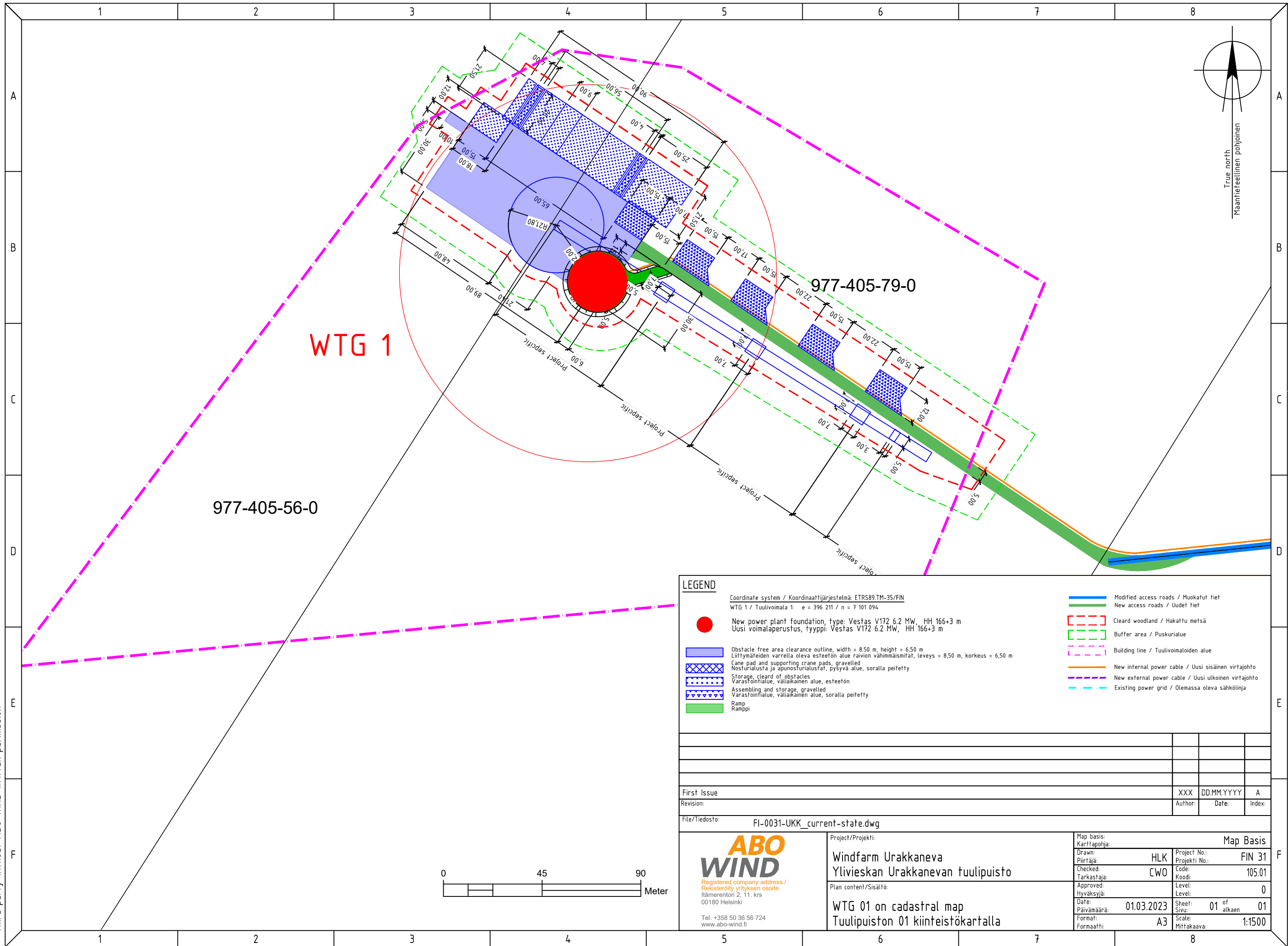


This document must not be copied, changed or used by third party without ABO WIND written permission



977-405-56-0

WTG 1

977-405-79-0

LEGEND

- Coordinate system / Koordinaattijärjestelmä: ETRS89.TM-35/FIN
WTG 1 / Tuulivoimala t: e = 396 211 / n = 7 101 094
- New power plant foundation, type: Vestas V172 6.2 MW, HH 166+3 m
Uusi voimalaperustus, tyyppi: Vestas V172 6.2 MW, HH 166+3 m
- Obstacle free area clearance outline, width = 8.50 m, height = 6.50 m
Liittymäteiden varrella oleva esteetön alue raivion vähimmäismitat, leveys = 8,50 m, korkeus = 6,50 m
- Cane pad and supporting crane pads, gravelled
Nosturialusta ja apunosturialustat, pysyvä alue, soralla peitetty
- Storage, cleared of obstacles
Varastoinfialue, väliaikainen alue, esteetön
- Assembling and storage, gravelled
Varastoinfialue, väliaikainen alue, soralla peitetty
- Ramp
Ramppi
- Modified access roads / Muokatut tiet
- New access roads / Uudet tiet
- Cleared woodland / Hakattu metsä
- Buffer area / Puskurialue
- Building line / Tuulivoimaloiden alue
- New internal power cable / Uusi sisäinen virtajohto
- New external power cable / Uusi ulkoinen virtajohto
- Existing power grid / Olemassa oleva sähkölinja

First Issue	XXX	DD.MM.YYYY	A
Revision:	Author:	Date:	Index:

File/Tiedosto: FI-0031-UKK_current-state.dwg

<p style="font-size: 8px;">Registered company address / Rekisteröity yrityksen osoite Itämerentori 2, 11. krs 00180 Helsinki Tel. +358 50 36 56 724 www.abo-wind.fi</p>	Project/Projekti: Windfarm Urakkaneva Ylivieskan Urakkanevan tuulipuisto	Map Basis	
	Map basis: Karttapohja:	Project No.:	FIN 31
	Drawn: Piirtäjä: HLK	Project No.:	FIN 31
	Checked: Tarkastaja: CWO	Code: Koodi:	105.01
Approved: Hyväksyjä:	Level: Taso:	0	
Date: Päivämäärä: 01.03.2023	Sheet: Sivu: 01 of 01	01	
Formaat: Formaatti: A3	Scale: Mittakaava: 1:1500		

