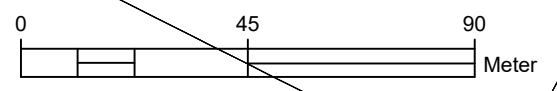
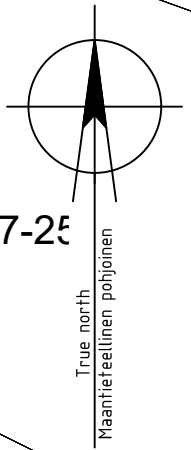
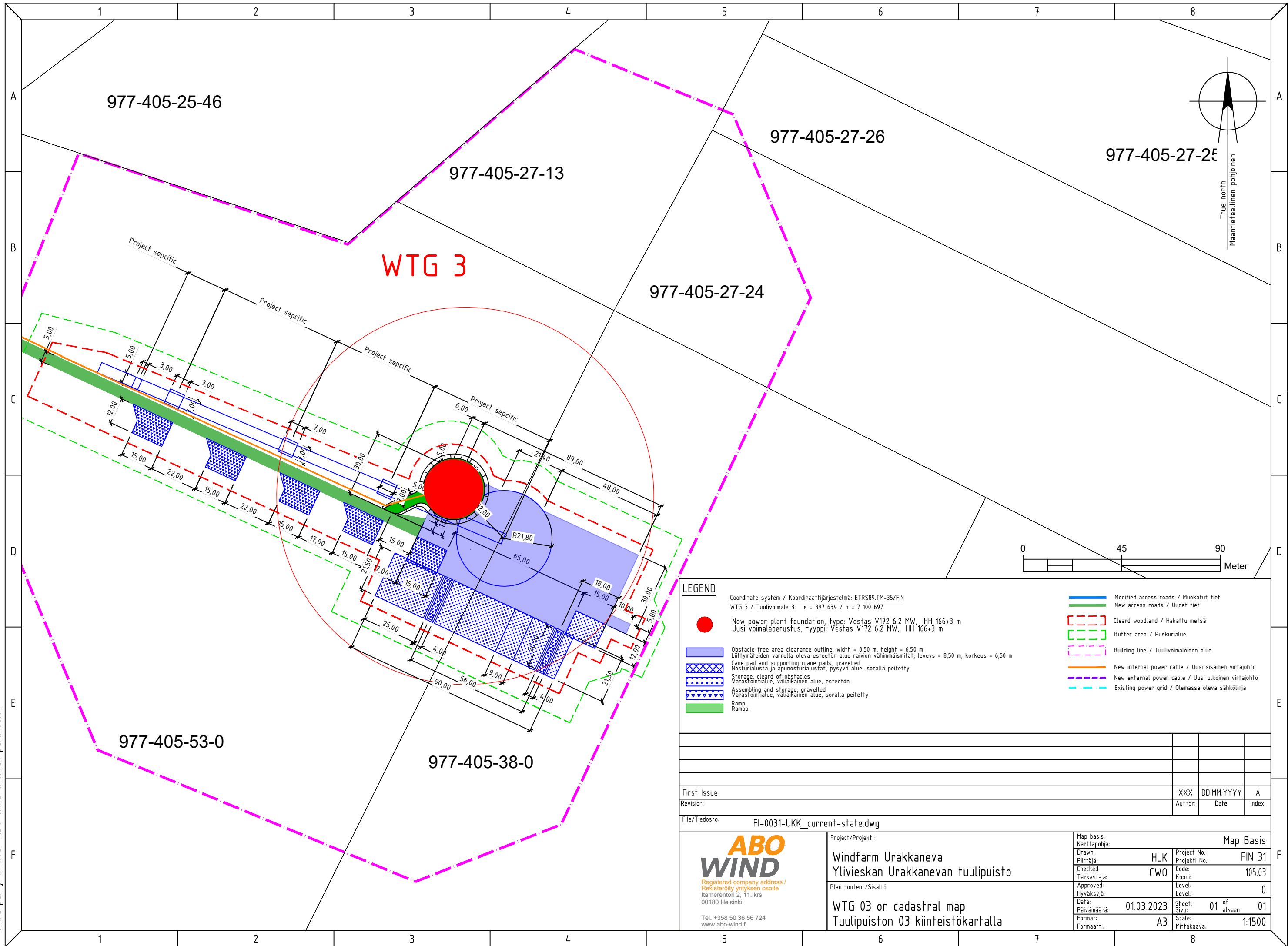


This document must not be copied, changed or used by third party without ABO WIND written permission



LEGEND	
	New power plant foundation, type: Vestas V172 6.2 MW, HH 166+3 m Uusi voimalaperustus, tyyppi: Vestas V172 6.2 MW, HH 166+3 m
	Obstacle free area clearance outline, width = 8.50 m, height = 6.50 m Liittymäteiden varrella oleva esteetön alue raivion vähimmäismitat, leveys = 8,50 m, korkeus = 6,50 m
	Cane pad and supporting crane pads, gravelled Nosturialusta ja apunosturialustat, pysyvä alue, soralla peitetty
	Storage, cleared of obstacles Varastoinfialue, väliaikainen alue, esteetön
	Assembling and storage, gravelled Varastoinfialue, väliaikainen alue, soralla peitetty
	Ramp Ramppi
	Modified access roads / Muokatut tiet
	New access roads / Uudet tiet
	Cleared woodland / Hakattu metsä
	Buffer area / Puskurialue
	Building line / Tuulivoimaloiden alue
	New internal power cable / Uusi sisäinen virtajohto
	New external power cable / Uusi ulkoinen virtajohto
	Existing power grid / Olemassa oleva sähkölinja

Coordinate system / Koordinaattijärjestelmä: ETRS89.TM-35/FIN			
WTG 3 / Tuulivoimala 3: e = 397 634 / n = 7 100 697			
First Issue		XXX	DD.MM.YYYY
Revision:		Author:	Date:
File/Tiedosto:	FI-0031-UKK_current-state.dwg		

<p>Registered company address / Rekisteröity yrityksen osoite Itämerentori 2, 11. krs 00180 Helsinki</p> <p>Tel. +358 50 36 56 724 www.abo-wind.fi</p>	Project/Projekti:		Map Basis		
	Windfarm Urakkaneva Ylivieskan Urakkanevan tuulipuisto		Drawn:	HLK	Project No.: FIN 31
	Plan content/Sisältö:		Checked:	CWO	Code: 105.03
	WTG 03 on cadastral map Tuulipuiston 03 kiinteistökartalla		Approved:		Level: 0
		Date:	01.03.2023	Sheet: 01 of alkaen 01	
		Format:	A3	Scale: Mittakaava: 1:1500	