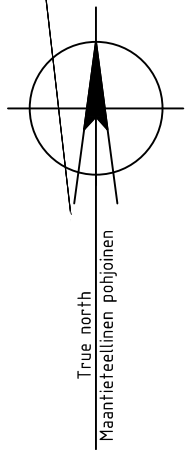
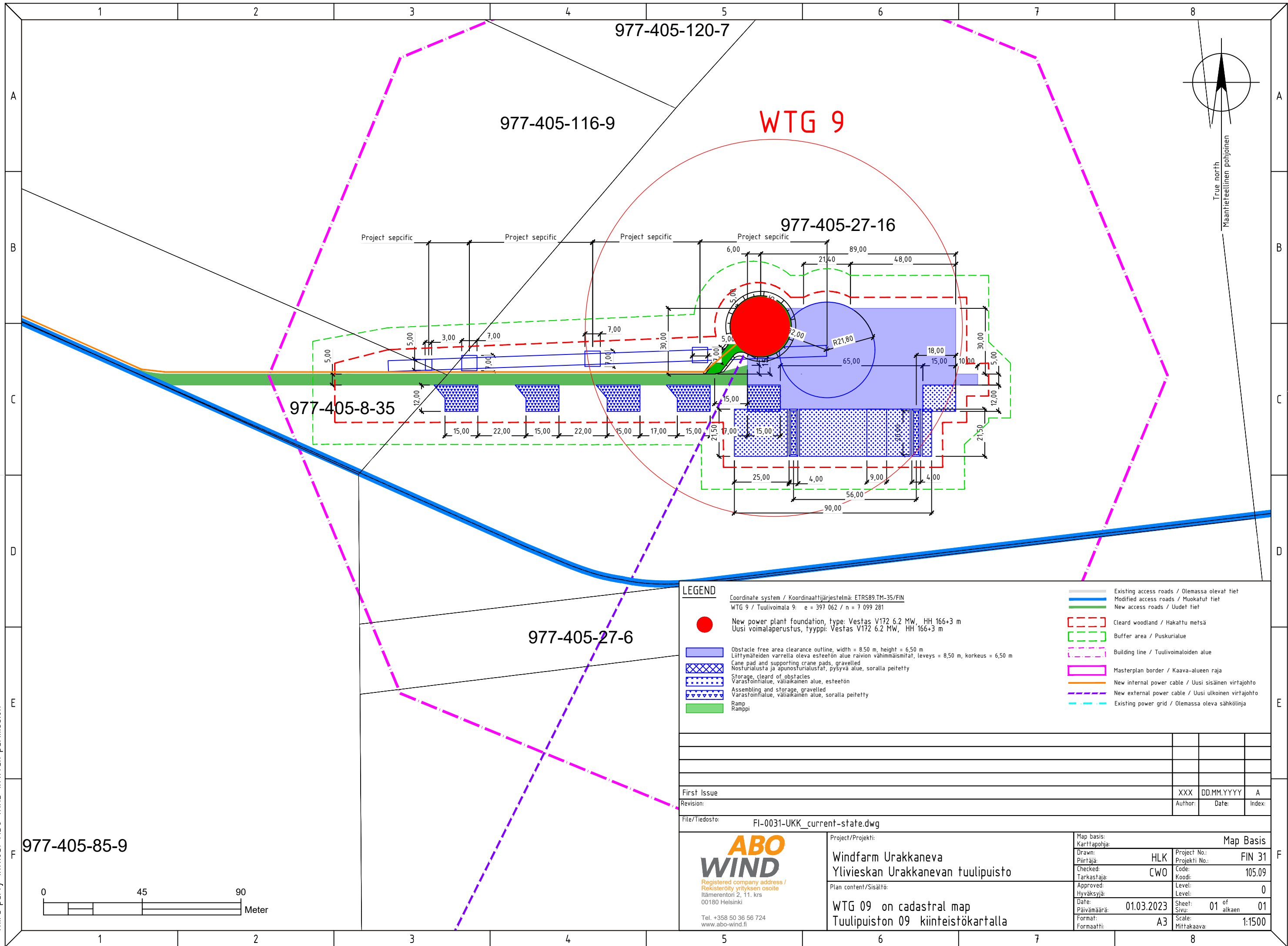


This document must not be copied, changed or used by third party without ABO WIND written permission



LEGEND

- Coordinate system / Koordinaattijärjestelmä: ETRS89_TM-35/FIN
 WTG 9 / Tuulivoimala 9: e = 397 062 / n = 7 099 281
- New power plant foundation, type: Vestas V172 6.2 MW, HH 166+3 m
Uusi voimalaperustus, tyyppi: Vestas V172 6.2 MW, HH 166+3 m
 - Obstacle free area clearance outline, width = 8.50 m, height = 6.50 m
Liittymäteiden varrella oleva esteetön alue raiion vähimmäismitat, leveys = 8,50 m, korkeus = 6,50 m
 - Cane pad and supporting crane pads, gravelled
Nosturialusta ja apunosturialustat, pysyvä alue, soralla peitetty
 - Storage, cleared of obstacles
Varastoinfialue, väliaikainen alue, esteetön
 - Assembling and storage, gravelled
Varastoinfialue, väliaikainen alue, soralla peitetty
 - Ramp
Ramppi
 - Existing access roads / Olemassa olevat tiet
 - Modified access roads / Muokatut tiet
 - New access roads / Uudet tiet
 - Cleared woodland / Hakattu metsä
 - Buffer area / Puskurialue
 - Building line / Tuulivoimaloiden alue
 - Masterplan border / Kaava-alueen raja
 - New internal power cable / Uusi sisäinen virtajohto
 - New external power cable / Uusi ulkoinen virtajohto
 - Existing power grid / Olemassa oleva sähkölinja

First Issue	XXX	DD.MM.YYYY	A
Revision:	Author:	Date:	Index:

File/Tiedosto: FI-0031-UKK_current-state.dwg

<p>Registered company address / Rekisteröity yrityksen osoite Itämerentori 2, 11. krs 00180 Helsinki</p> <p>Tel. +358 50 36 56 724 www.abo-wind.fi</p>	Project/Projekti:		Map Basis		
	Windfarm Urakkaneva Ylivieskan Urakkanevan tuulipuisto		Drawn: Piirtäjä:	HLK	Project No.: Projekti No.: FIN 31
	Plan content/Sisältö:		Checked: Tarkastaja:	CWO	Code: Koodi: 105.09
WTG 09 on cadastral map Tuulipuiston 09 kiinteistökartalla		Approved: Hyväksyjä:		Level: Level: 0	
		Date: Päivämäärä:	01.03.2023	Sheet: Sivu: 01 of alkaan 01	
		Format: Formaatti:	A3	Scale: Mittakaava: 1:1500	

