

Vasama

Rakennuslupavaiheen muutokset näkymiin

Jussi Partanen / Arkkitehti SAFA, YKS-541

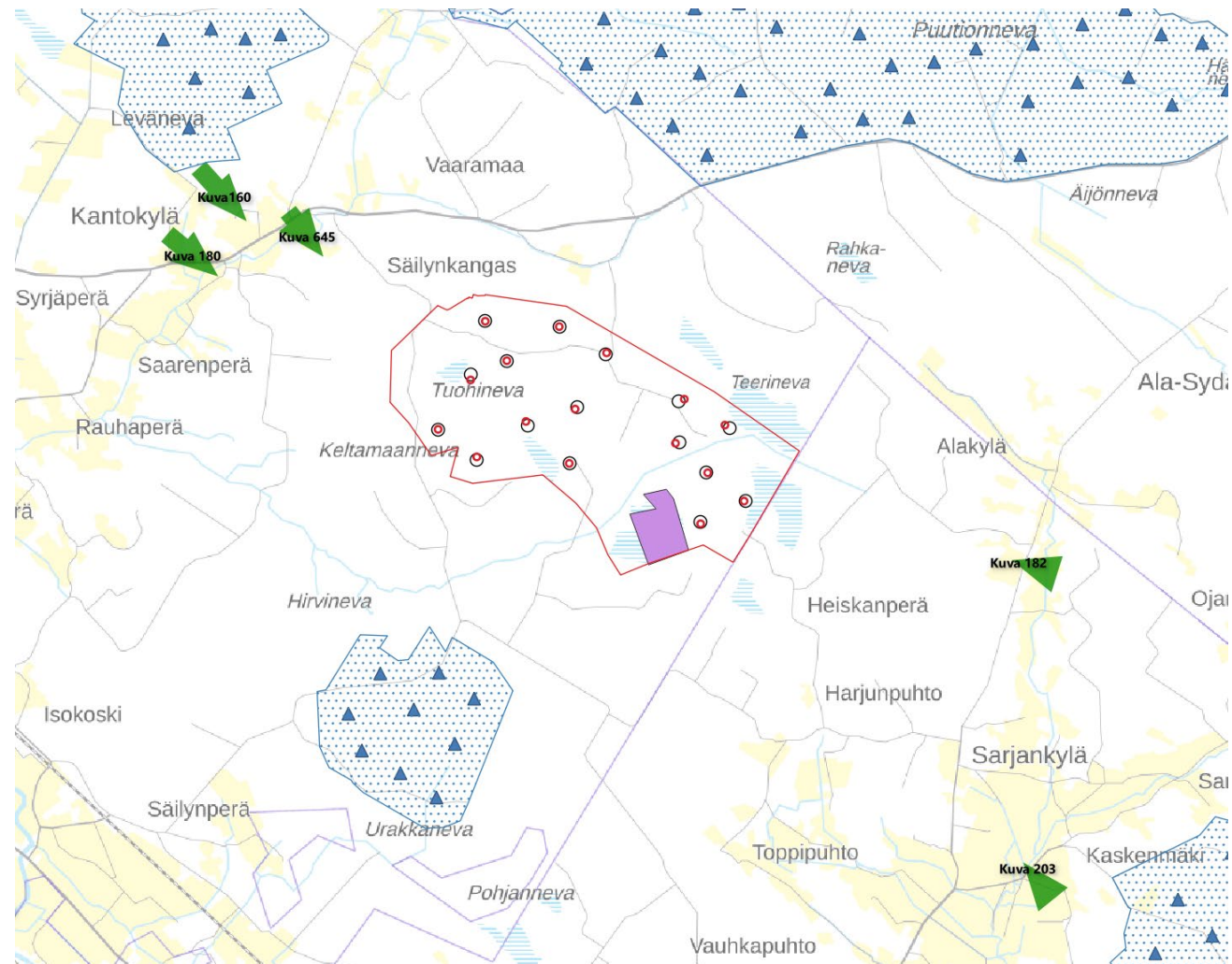
15.3.2026

Rakennuslupavaiheen muutokset

Rakennuslupavaiheen suunnitelmassa 3/2026 voimaloiden sijainteja on hieman muutettu verrattuna kaavoituksen valokuvasovitteisiin (2024-9-6-Vasama vaihe2 valokuvasovitteet.pdf). Muutokset ovat alle 100 metrin suuruisia, pääosin joitain kymmeniä metrejä.

Muutokset näkyvät viereisessä kuvassa:

- Mustat ympyrät ovat kaavavaiheen ja viimeisimmän valokuvasovitevihkon ARKJP 9/2024 mukaiset sijainnit
- Punaiset ympyrät ovat uudet 3/2026 rakennuslupavaiheen sijainnit.



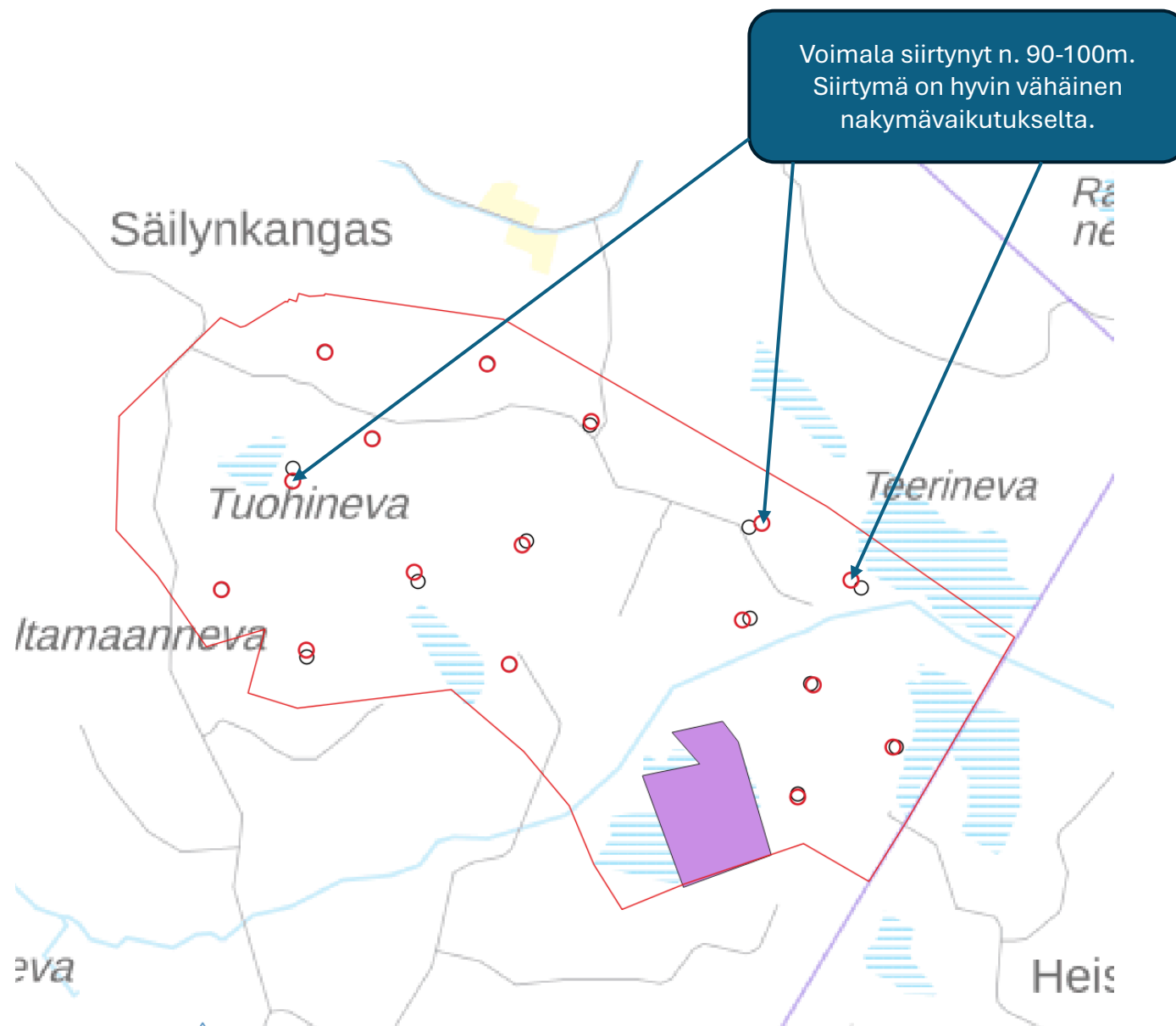
Rakennuslupavaiheen muutokset, arviointi

Muutoksia arvioitiin muokkaamalla 3D-mallinnusta ja tarkastelemalla sitä eri kuvakulmista.

Tässä diasarjassa esitetään siirtymät ennen-jälkeen-kuvina verrattuna aiempiin kaavavaiheen valokuvasoitteisiin.

Siirtymät ovat vähäisiä eikä niillä ole oleellista merkitystä kaukomaisemassa mistään suunnasta tarkasteltuna. Vasaman voimalat muodostavat kaukaa katsottuna samanlaisen ryppään kuin kaavavaiheessa, osana laajempaa voimala-aluetta.

Siirtymät voi vertailussa huomata lähialueelta tarkasteltuna. Maisemallinen merkitys on vähäinen. Yksittäisissä lähialueen pihapiireissä muutos saattaa vaikuttaa siten, että jokin voimala näkyy eri tavalla lähipuuston takaa.



Kuva 645 kaavavaihe 2024



Kuva 645 lupavaihe 2026



Kuva 645
lupavaihe 2026



Kuva 160 kaavavaihe 2024



Kantokylästä, Haikolasta

Kuva 160 lupavaihe 2026



Kantokylästä, Haikolasta

Kuva 160
lupavaihe 2026



Kuva 180 kaavavaihe 2024

VIEREINEN HANKE



Kantokylän länsipuolelta Haapavesitielle

Kuva 180 lupavaihe 2026

VIEREINEN HANKE



Kantokylän länsipuolelta Haapavesitielle

Kuva 180 lupavaihe 2026

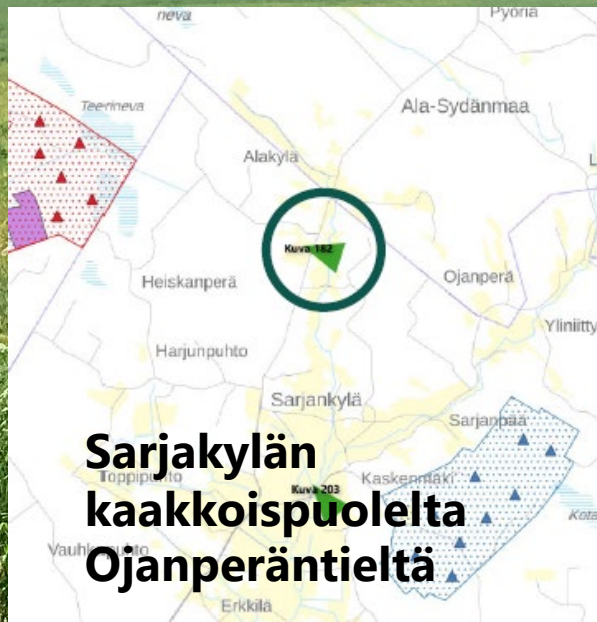
VIEREINEN HANKE



Kuva 182 kaavavaihe 2024



Kuva 182 lupavaihe 2026



Kuva 182
lupavaihe 2026



Kuva 203 kaavavaihe 2024



Kuva 203 lupavaihe 2026



Kuva 203
lupavaihe 2026



Kuva 219
lupavaihe 2026

VASAMA



Kuva 369 kaavavaihe 2024

VASAMA TAKANA

VIEREINEN HANKE



Kuva 369 lupavaihe 2026

VASAMA TAKANA

VIEREINEN HANKE



Kuva 369 lupavaihe 2026

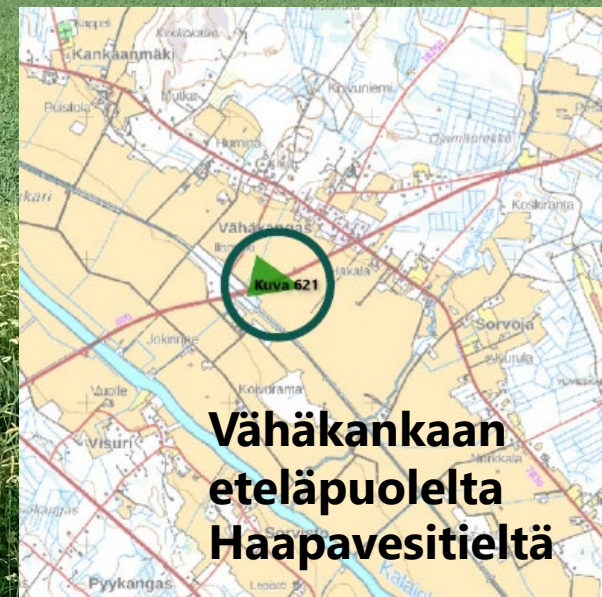
VASAMA TAKANA

VIEREINEN HANKE



Kuva 621 kaavavaihe 2024

VIEREINEN HANKE



Kuva 621 lupavaihe 2026

VIEREINEN HANKE



**Vähäkankaan
eteläpuolelta
Haapavesitieltä**

Kuva 621
lupavaihe 2026

VIEREINEN HANKE

