



# Semecon Oy

Vasama

Tuulivoimapuiston näkemäalue selvitys

31.03.2026

Copyright © AFRY Finland Oy

Kaikki oikeudet pidätetään. Tätä asiakirjaa tai osaa siitä ei saa kopioida tai jäljentää missään muodossa ilman AFRY Finland Oy:n antamaa kirjallista lupaa.

AFRY Finland Oy:n projektinumero on 101035317-001.

Kannen kuva:© AFRY

Selvityksessä on käytetty Maanmittauslaitoksen ja Luonnonvarakeskuksen avoimien aineistojen käyttöluvien alaista materiaalia, jotka on lisensoitu Creative Commons Nimeä 4.0 Kansainvälinen -lisenssillä: <http://creativecommons.org/licenses/by/4.0/deed.fi>.

## YHTEYSTIEDOT

Hankkeesta vastaava:

**Semecon Oy**

Olli Malkamäki

[olli.malkamaki@semecon.fi](mailto:olli.malkamaki@semecon.fi)

Tekijä:

**AFRY Finland Oy**

Juulianna Lähteinen

[juulianna.lahteinen@afry.com](mailto:juulianna.lahteinen@afry.com)

Renewables & Energy Storage Development, Finland

[www.afry.com](http://www.afry.com)

Raportin tiedot:

Projektinumero: 101035317-001

Raporttiversio: 001

Raportin tila: VALMIS

Raporttihistoria:

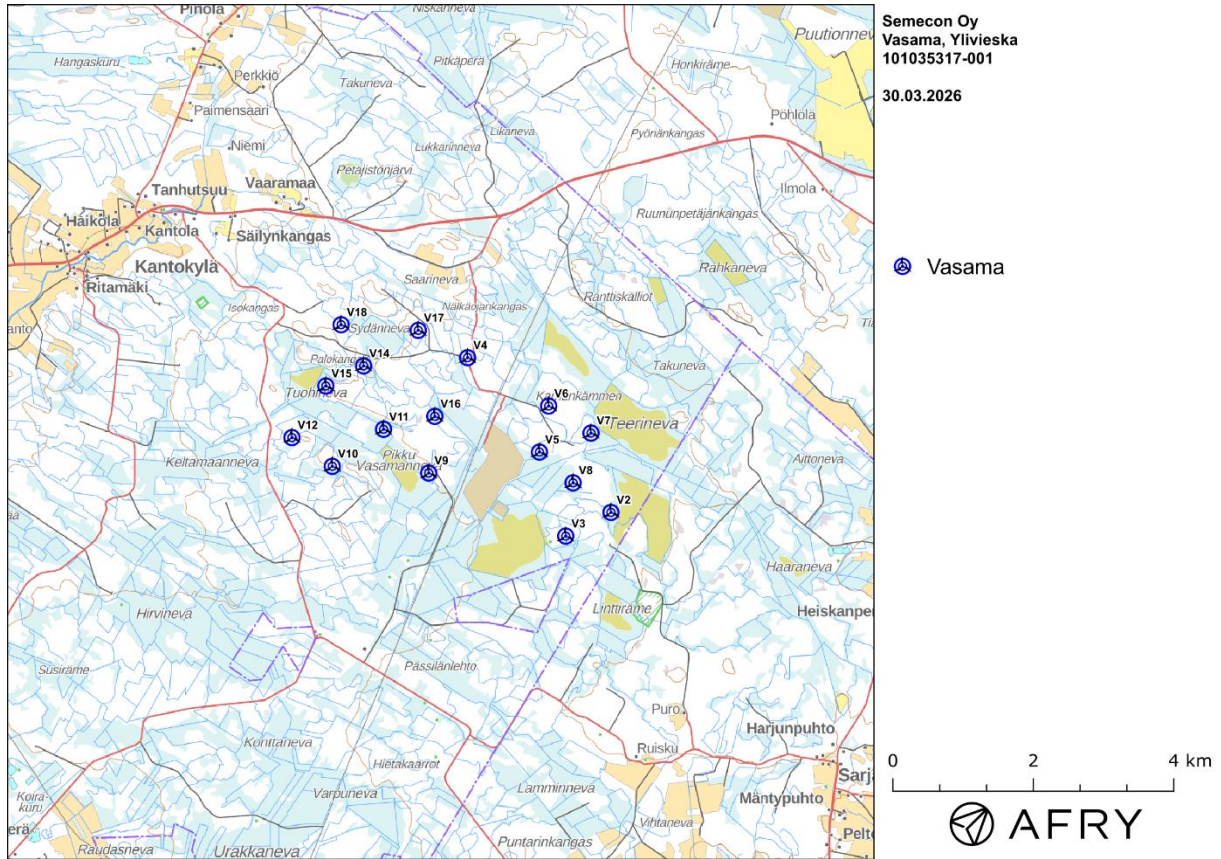
Versio	Pvm/Laatiija	Pvm/Tarkastaja	Marknät/Muutokset
001	31.03.2026/ Juulianna Lähteinen, Technical Consultant	31.03.2026/ Erkki Heikkola, Senior Consultant	Alkuperäinen

## SISÄLLYS

1	JOHDANTO .....	5
2	NÄKEMÄALUEMALLINNUS .....	7
3	YHTEENVETO.....	10

# 1 JOHDANTO

Selvityksessä arvioidaan Ylivieskan kaupungin alueelle suunnitellun Vasaman tuulivoimapuiston näkemäaluetta laskennallisten mallien avulla. Arviointi on tehty 16 voimalan suunnitelmalle. Voimaloiden sijainnit on esitetty karttapohjalla kuvassa (Kuva 1-1) ja koordinaatit annettu taulukossa (Taulukko 1-1).



**Kuva 1-1: Vasaman tuulivoimapuiston voimaloiden sijainnit.**

**Taulukko 1-1: Vasaman tuulivoimaloiden (16 kpl) sijaintikoordinaatit ETRS-TM35FIN-koordinaatistossa ja maaston korkeus tuulivoimalan paikalla.**

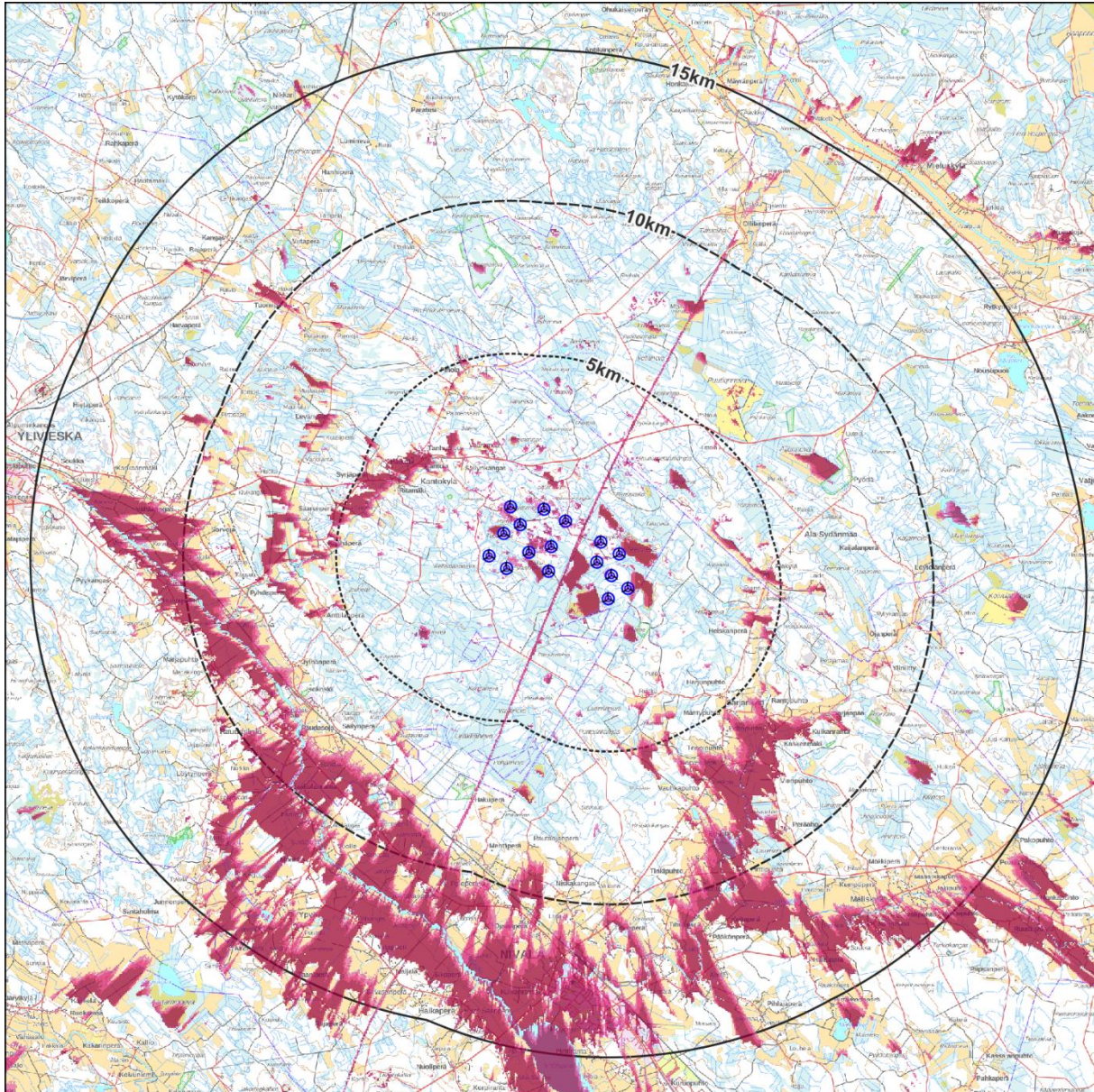
Tuulivoimalat	E	N	Maaston korkeus [m]
V2	401612	7103658	108
V3	400968	7103321	104
V4	399571	7105860	106
V5	400594	7104517	103
V6	400725	7105172	106
V7	401328	7104787	106
V8	401073	7104079	103
V9	399017	7104218	100
V10	397644	7104314	99
V11	398374	7104841	100
V12	397070	7104723	99
V14	398090	7105743	100
V15	397552	7105457	100
V16	399104	7105025	103
V17	398868	7106249	102
V18	397770	7106329	99

## 2 NÄKEMÄALUEMALLINNUS

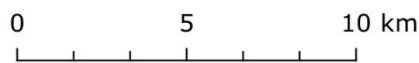
Näkemäalueanalyysissä selvitettiin, mistä kohdin ympäröiviä alueita suunnitellut tuulivoimalat on mahdollista havaita ottaen huomioon paikalliset maaston muodot ja metsien näkyvyyttä peittävä vaikutus. Maaston muodot on huomioitu Maanmittauslaitoksen Korkeusmalli 10 m:n mukaisesti, ja metsien osalta lähtötietona käytettiin Luonnonvarakeskuksen tuottamaa monilähteisen valtakunnan metsien inventoinnin puunkorkeus-aineistoa vuodelta 2021 (© Luonnonvarakeskus, 2023). Näkyvyyden määrittämisessä tarkastelukorkeus oli 1,65 m maanpinnasta.

Analyysissä oletetaan, että metsän sisälle tuulivoimalat eivät näy, vaan puusto peittää näkyvyyden. Tästä syystä lopullisesta analyysituloksesta metsäalueet ovat määriteltä alueiksi, joilta ei ole näkyvyyttä tuulivoimaloille. Tämä ei välttämättä vastaa todellisuutta, sillä varsinkin metsän reunaan lähestyttäessä voimalat alkavat näkyä myös puiden ja kasvillisuuden lomasta.

Analyysissä käytettiin 257 metrin korkeuspisteen näkyvyyttä tuulivoimaloiden paikoilla. Tämä tarkoittaa, että voimala tulkitaan näkyväksi, jos vähintään puolet voimalan lavasta näkyy tarkastelupisteeseen. Kuvissa (Kuva 2-1-Kuva 2-2) on esitetty näkemäalueanalyysin tulokset. Tuloksista käy ilmi, kuinka monta tuulivoimalaa on nähtävissä mistäkin maaston kohdasta. Analyysin perusteella alueen metsät rajoittavat voimaloiden näkyvyyttä ympäristöön merkittävästi. Voimalat kuitenkin näkyvät selkeästi avoimille suoalueille sekä kaakkois-länsiakselilla sijaitseville laajoille peltoaukeille sekä niiden liepeille.



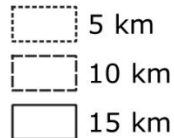
Semecon Oy  
 Vasama, Ylivieska  
 101035317-001



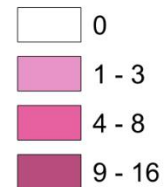
Roottorin halkaisija: 172 m  
 Napakorkeus: 214 m

 Vasama

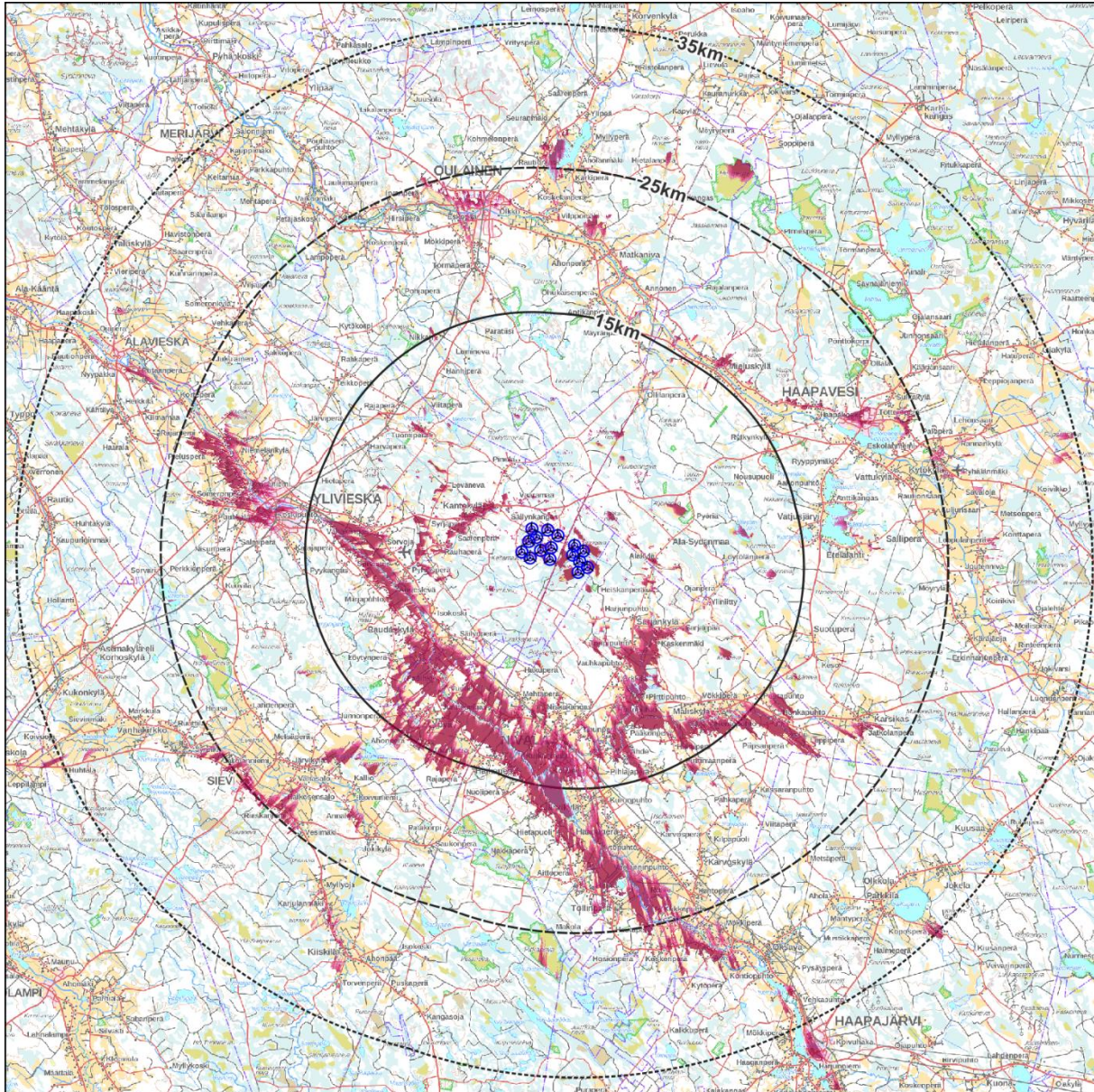
**Etäisyys Vasaman  
 voimaloihin**



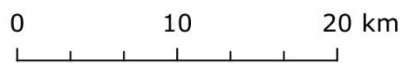
**Voimaa näkyvässä  
 lkm**



**Kuva 2-1: Vasaman tuulivoimaloiden näkyminen ympäristössä 15 km etäisyydelle maaston muodot ja metsä huomioiden.**



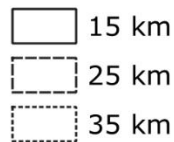
Semecon Oy  
 Vasama, Ylivieska  
 101035317-001



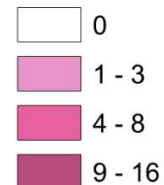
Roottorin halkaisija: 172 m  
 Napakorkeus: 214 m

 Vasama

**Etäisyys Vasaman  
 voimaloihin**



**Voimaa näkyvässä  
 lkm**



30.03.2026

**Kuva 2-2: Vasaman tuulivoimaloiden näkyminen ympäristössä 35 km etäisyydelle maaston muodot ja metsä huomioiden.**

### 3 YHTEENVETO

Raportissa on esitetty Ylivieskan kaupungin alueelle suunnitellun Vasaman tuulivoimahankkeen näkemäalueen laskennallinen arvio. Näkemäalueita arvioitiin 16 voimalan suunnitelmalle, ja analyysin perusteella alueen metsät ja maastonmuodot rajoittavat voimaloiden näkyvyyttä ympäristöön merkittävästi.